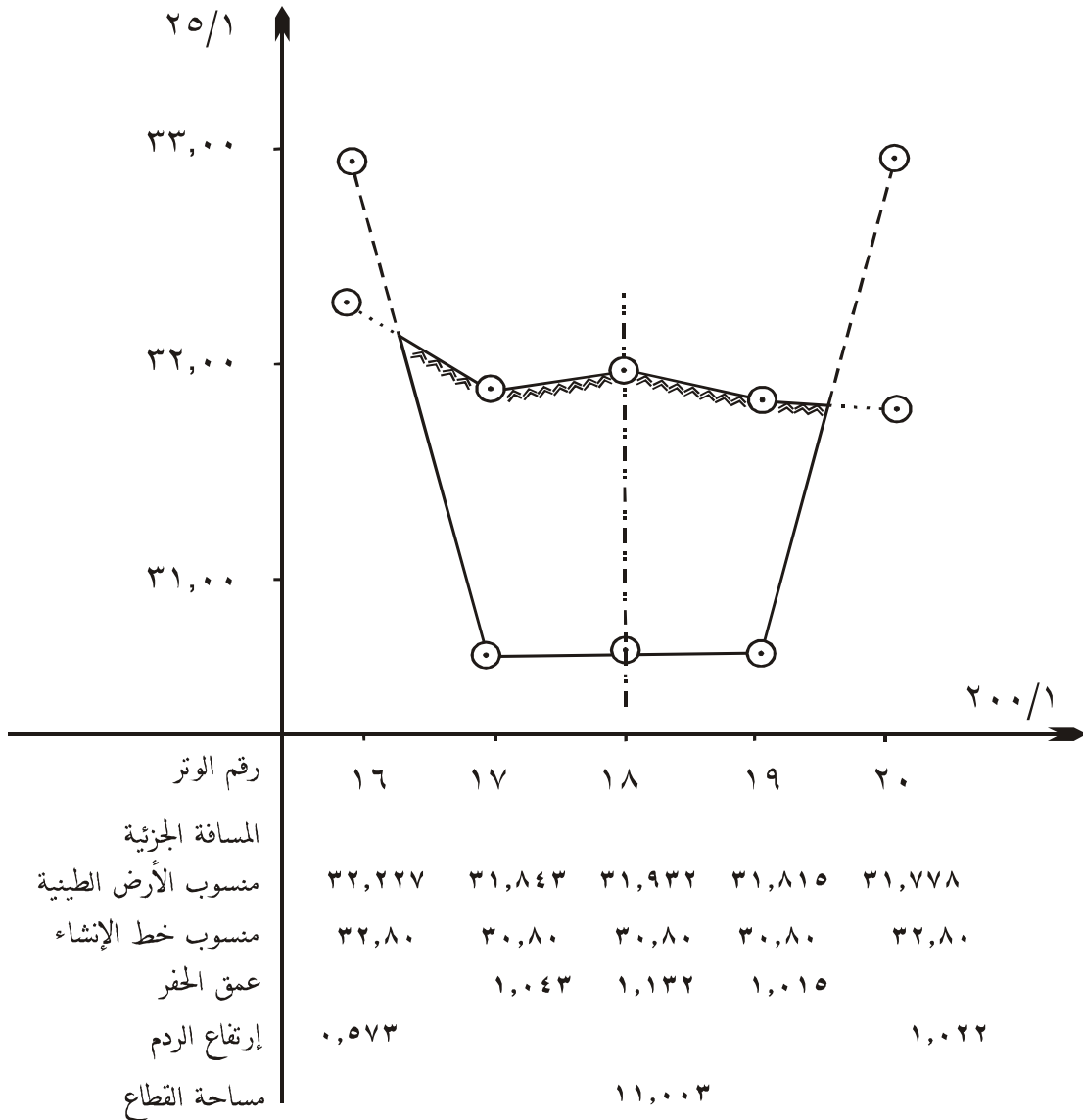


- ثم القطاع الرابع المكون (١٦ ، ١٧ ، ١٨ ، ١٩ ، ٢٠) .

منسوب خط الإنشاء عند (١٧) (١٩) = منسوب خط الإنشاء عند ١٨ = ٣٠,٨ م .

منسوب خط الإنشاء عند (١٦) (٢٠) = $(\frac{1}{2} \times ٤) + ٣٠,٨ = ٣٢,٨$.

ثم يرسم هذا القطاع فينتج الشكل (٢ - ١٣) .



القطاع العرضي الرابع شكل (٢ - ١٣)